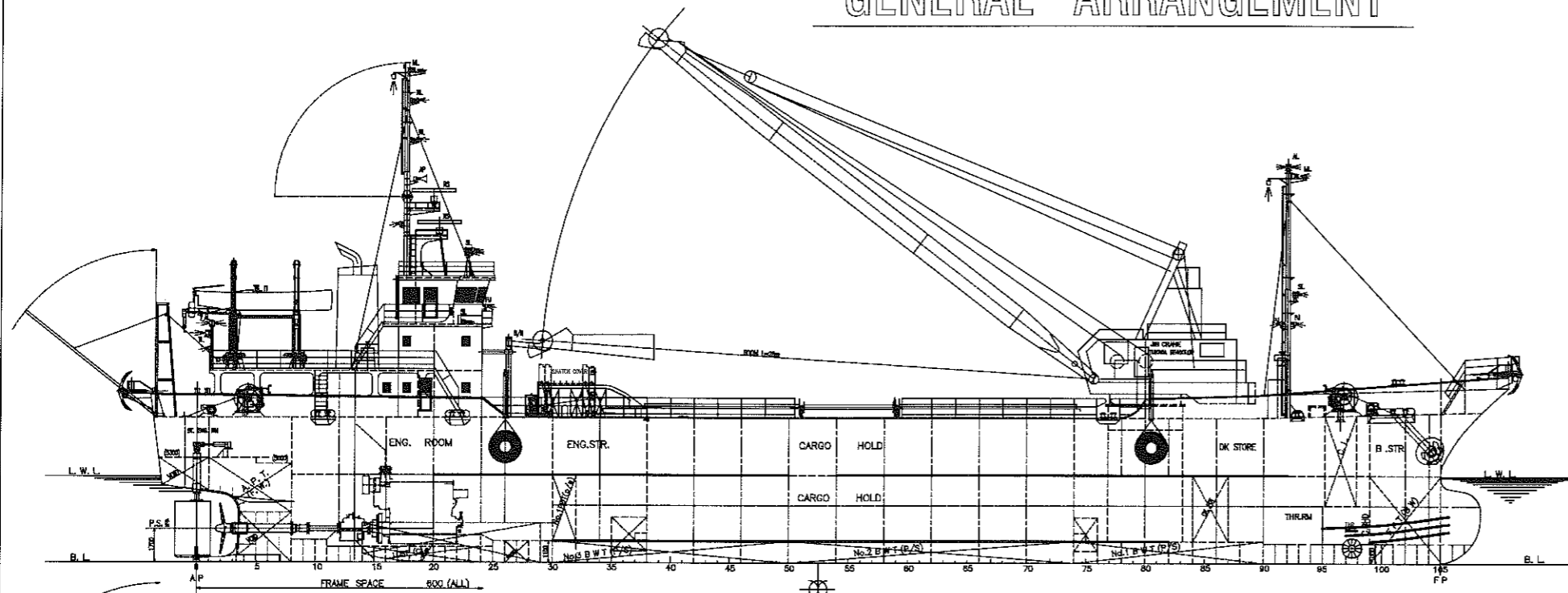


GENERAL ARRANGEMENT

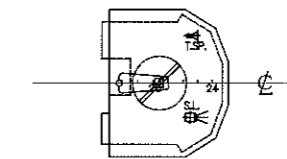
PRINCIPAL PARTICULARS

LENGTH (P.P.)	63.00 m
BREADTH (M.L.D)	13.20 m
DEPTH (M.L.D)	7.34m/4.44 m
DRAFT (d.M.LD)	4.390m
GROSS TONNAGE	499 t
DEAD WEIGHT	(ab.t)1840 t
MAIN ENGINE	(2000ps) 1471kw x 1set
SPEED (TRIAL MAX.) 4/4MCR	(ab.t) 12.0 kt
COMPLEMENT	6 P
CLASSIFICATION	J G
NAVIGATION AREA	COASTING SERVICE

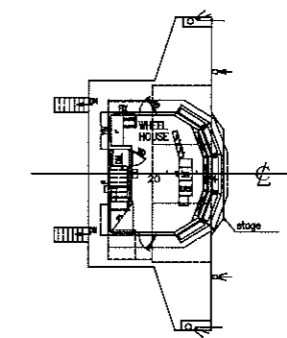
図面来歴
26年4月17日 当社において作成する



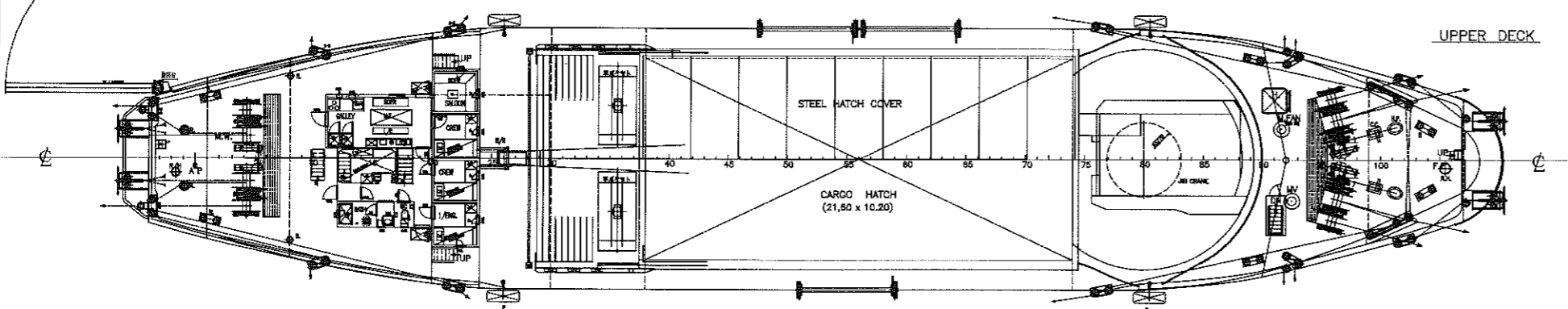
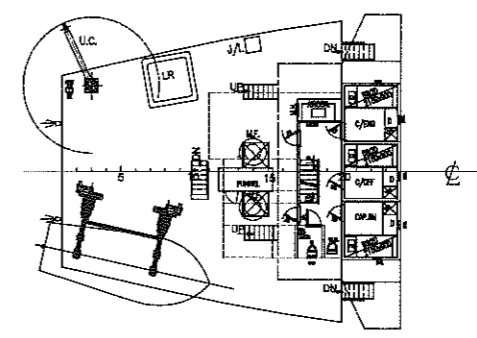
COMP. BRI. DECK



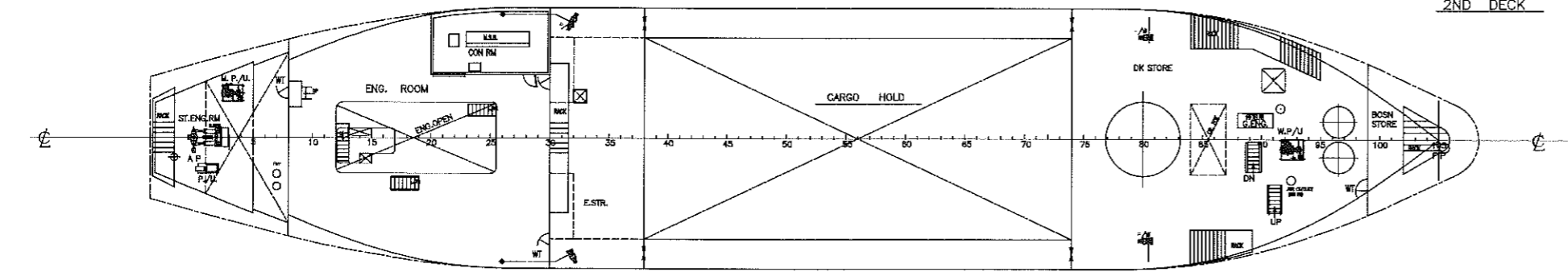
NAV. BRI. DECK



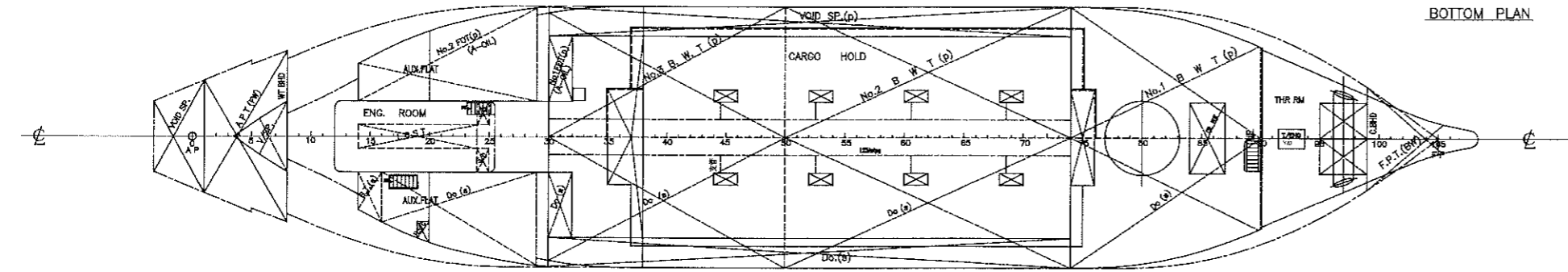
BOAT DECK



2ND DECK



BOTTOM PLAN



船主 海洋開発興業
船名 第8海栄丸

499
総
トン
型
貨
物
船
兼
砂
利
運
搬
船

一
般
配
置
図

S. NO.	-
航行区域 資格	沿海 J G
尺度	1/150
(有) K.S. ヤナセマリン 設計部	
部長	課長 係員 製図
製図年月日	2014年4月14日
出図年月日	2014年4月17日
出図年月日	
図面番号	